

下諏訪町の企業紹介 第100弾

KenKenレストラン

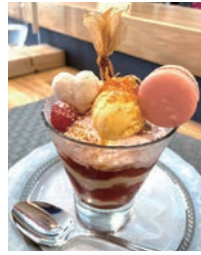
クローズアップしמושわでは、町内の企業を紹介しています。内容は各企業から提出いただいた原稿を基に掲載しています。掲載を希望する企業は下諏訪町 総務課 情報防災係（電話27-1111内線261）までご連絡ください。

下諏訪駅前通りに昨年5月にオープンしましたKenKenレストランです。この街の雰囲気と美味しい水が気に入り、東京都日野市から移住して間もなく開業一周年を迎えます。

お昼はメインディッシュを選べるランチコースを、夜は一品料理やご予算に合わせたコース料理(要予約)を召し上がれます。

まだまだ不慣れなため食材探しもままならないところですが、今後はより信州の食材を主役に『高価ではない高級なフランス料理』をご用意してスタッフ一同皆様のご来店を心よりお待ちしております。どうぞよろしくお願いいたします。

- 所在地 下諏訪町5379番地2 (広瀬町)
- 営業時間 12:00 ~ 15:00 (L.O.14:00)
18:00 ~ 22:00
- 定休日 木曜日
- 電話番号 090-2673-6447
- ホームページ <https://kenken-suwa.com>



今日からできる！地球温暖化対策

地球温暖化を防ぐためには毎日の中で二酸化炭素を出す量を減らすなど、わたしたち一人ひとりの行動が必要です。自分ができることを探して今日から始めてみましょう。

～ごみ減量は環境保全の最初の一步！～

毎年5月30日は「ごみゼロの日」です。そこで今回は家庭の「燃やすごみ」の減量についてお話しします。

家庭から出る燃やすごみの35～50%は生ごみです。生ごみは水分が多く、焼却するときにはたくさんのエネルギーを必要とし、多くのCO₂を排出します。そんな生ごみを活用することは燃やすごみを減らすことにつながり、地球温暖化対策になります。さらにはゴミを出す回数も減ることで家計の出費も抑えられ、地球温暖化対策のはじめの一步としてもうってつけです！

下諏訪町では町民の皆さまの生ごみ活用促進をお手伝いするため、コンポストなどの生ごみ処理機器に補助金を設けているほか、生ごみを集めて「たい肥」に変える「生ごみリサイクル事業」を行っています。地球と家計の明日のために、今日から生ごみリサイクルを始めてみませんか。



■生ごみ処理機器設置補助金について

購入代金	補助割合	上限額
2,000円以上 10,000円以下	10分の8以内	5,000円
10,001円以上	3分の2以内*	50,000円*

*令和4年4月1日から補助割合と上限額が引き上げになりました。

■補助対象機種(例)

- 電動処理機
- コンポスト
- ディスポーザー



問い合わせ：下諏訪町 住民環境課 生活環境係
☎0266-27-1111(内線142)
E-mail : kankyou@town.shimosuwa.lg.jp

軽自動車

車検 自賠責 オイル交換

自動車税 諸費用 マット パイプ

新車の軽自動車が7年間リース

オールメーカー取扱 4WDもOK!!

1.1万円から

7大プレゼント!! 実施中!!

カーナビ 防炎 ETCなど!!

月々1万円から乗れる

フラット7

塩尻北インター店 松本市小屋南2-18-10

0120-114-239

営業時間 AM10:00~PM6:00 (水曜定休)

株式会社 光洋

広告

広告の内容については広告主にお問い合わせください。